



## Lettre d'information de la CLE du SAGE Cher amont Décembre 2015



### **Approbation du SAGE Cher amont**

Après une dizaine d'années d'élaboration, le projet de SAGE Cher amont a été approuvé par arrêté interpréfectoral daté du 20 octobre dernier. Cette date marque le passage de cette procédure en phase de mise en oeuvre. Les documents officiels (plan d'aménagement et de gestion durable, règlement et atlas) sont consultables en ligne.

[Consulter les documents](#)

### **SDAGE Loire-Bretagne**

Lors de sa séance plénière du 4 novembre 2015, le comité de bassin Loire-Bretagne a adopté le schéma directeur d'aménagement et de gestion des eaux (Sdage) pour la période 2016-2021 et émis un avis favorable sur le programme de mesures correspondant.

## SDAGE Loire-Bretagne 2016-2021

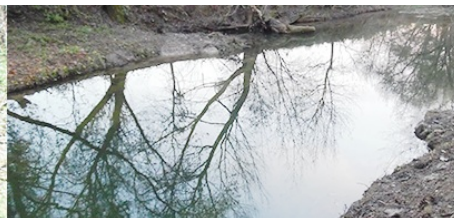
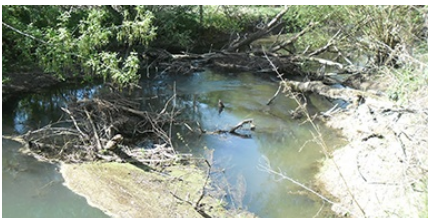


[Consulter les documents](#)



### **Contrat territorial Arnon aval**

Depuis sa signature le 15 septembre dernier, le contrat territorial Arnon aval est entré dans la première phase de travaux avec l'enlèvement d'embâcles et l'abattage d'arbres. En parallèle, un travail préparatoire sur le second volet relatif au rétablissement de la continuité écologique a été initié.



[Consulter la page du syndicat](#)

### **Stratégie Locale de gestion des risques d'inondation (SLGRI) du secteur de Montluçon**

Dans le cadre de la mise en oeuvre de la directive "inondations", le périmètre de la SLGRI du secteur de Montluçon a été fixé par arrêté départemental du Préfet de l'Allier le 25/11/2015. Ce même arrêté désigne la liste et le rôle des différentes parties prenantes ainsi que la date du 31/12/2016 comme échéance pour l'élaboration de cette stratégie.



[Consulter les documents](#)



**Stratégies de pays européens vis-à-vis  
des espèces exotiques envahissantes  
en milieux aquatiques**

Afin de disposer d'éléments de comparaison pour comprendre comment la France se positionne par rapport aux autres européens en termes de stratégie et d'actions vis-à-vis des espèces exotiques envahissantes en milieu aquatique, l'Office International de l'Eau (OIEau) a mené une synthèse documentaire.

[Consulter les documents](#)

[www.sage-cher-amont.com](http://www.sage-cher-amont.com)

tél. : 02 46 47 03 06 - fax : 09 70 65 01 06 - @ : [contact@sage-cher-amont.com](mailto:contact@sage-cher-amont.com)  
2, Quai du Fort Alleaume - 45 057 ORLEANS Cedex



Cet email a été envoyé à {EMAIL} parce que vous vous êtes inscrit sur SAGE Cher amont  
[Désinscrivez-vous ici](#)

2, Quai du Fort Alleaume, 45057, ORLEANS

