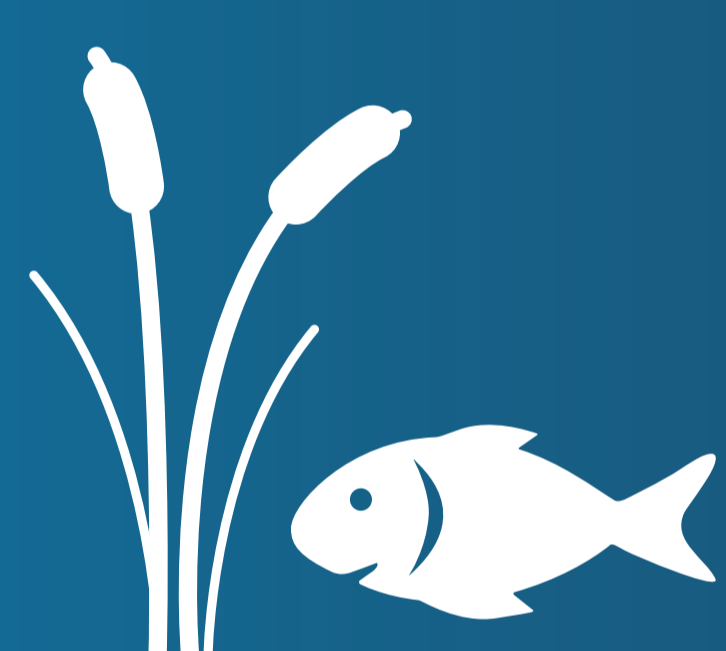


# LE CONTRAT TERRITORIAL DHUY LOIRET 2016/2020



Ce programme d'actions est une déclinaison opérationnelle du SAGE (Schéma d'Aménagement et de Gestion des Eaux) Val Dhuy Loiret. Engagé à l'échelle du territoire du SAGE (330 km<sup>2</sup>), cet outil financier permet la mise en place par des maîtres d'ouvrage diversifiés, d'actions coordonnées engagées dans un cadre commun et cohérent.



## VOLET MILIEUX AQUATIQUES

Maîtrise d'ouvrage :  
**SYNDICAT INTERCOMMUNAL  
DU BASSIN DU LOIRET**  
Coût prévisionnel :  
**3 000 000 €**

## CONTRAT TERRITORIAL AVEC UNE ANIMATION GÉNÉRALE PAR L'ÉTABLISSEMENT PUBLIC LOIRE



## VOLET POLLUTIONS DIFFUSES

Maîtrise d'ouvrage :  
**CHAMBRE D'AGRICULTURE  
DU LOIRET**  
Coût prévisionnel :  
**550 000 €**



## VOLET ZONES HUMIDES

Maîtrise d'ouvrage :  
**MAISON DE LOIRE  
DU LOIRET**  
Coût prévisionnel :  
**450 000 €**

☎ 02 46 47 03 05 • ✉ [contact@sage-val-dhuy-loiret.fr](mailto:contact@sage-val-dhuy-loiret.fr)

### Partenaires financiers



### Maîtres d'ouvrage



### Structure coordinatrice

