

DE NOMBREUX PARTENAIRES ASSOCIÉS AU PROJET

La première phase de réflexion a été conduite au sein des **Commissions Locales de l'Eau** : recherche de partenaires financiers, réflexion sur le format et le contenu du sentier, localisation d'un site permettant de montrer la circulation de l'eau et différents aspects de son utilisation, et prenant en compte les démarches et outils touristiques et pédagogiques existants sur le secteur. Les différents itinéraires envisagés ont été parcourus et l'utilisation d'une grille d'analyse multicritères a permis de retenir un circuit sur la commune de **Saint-Christophe-sur-Dolaizon**.

Plusieurs **partenaires** ont été associés à l'étape suivante, avec un moment clef, le parcours des 4.8 km de sentier. Etaient conviés ou présents : l'Agence régionale de Santé, le Comité Départemental de la Randonnée Pédestre de Haute-Loire, des représentants du Département, de la commune de Saint-Christophe-sur-Dolaizon, de la Communauté d'Agglomération du Puy-en-Velay et du Groupe d'Action Locale du Velay gestionnaire des fonds européens LEADER.

Le **public scolaire** étant une des cibles privilégiées pour ce sentier pédagogique, une information très large est à faire auprès des écoles, collèges et lycées de toute la Haute-Loire.

7 BONNES RAISONS DE SUIVRE L'AVENTURE

- Un sentier **ludique et pédagogique**
- Une activité **conviviale** à réaliser en famille
- Un parcours alliant **activité physique** et **découverte scientifique**
- Une randonnée au cœur d'un **paysage varié**, entre plateaux et vallées, zones humides et cours d'eau, cultures et forêts
- L'occasion de « **visualiser** » l'**eau souterraine**
- La découverte du chemin d'une **goutte de pluie** jusqu'à nos **robinets**
- La compréhension du lien entre **santé** et **préservation des ressources en eau**

L'AVENTURE DE L'EAU DU DEVÈS

BIENVENUE DANS LE MASSIF VOLCANIQUE DU DEVÈS...

JE SUIS VOTRE GUIDE MARCELLO

SUIVEZ-MOI ET DECOUVREZ L'AVENTURE DE L'EAU DU DEVÈS !

Conception - Réalisation : EPL Loire, mai 2024



Maxime CAYZAC et Jade PIERRET • Cellules d'animation du SAGE Loire Amont et Haut-Allier
Etablissement public Loire • 07 50 67 41 48 • 06 33 47 69 20

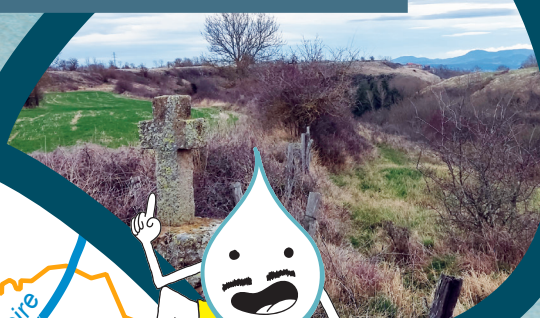
Projet réalisé à l'initiative des CLE des SAGE

Sous maîtrise d'ouvrage

Avec le soutien financier et l'accompagnement technique



LE MASSIF VOLCANIQUE DU DEVÈS



Le sentier pédagogique sur l'eau souterraine du Devès a été créé en 2023 à l'initiative des deux Commissions Locales de l'Eau* des bassins de la Loire et de l'Allier, commissions qui œuvrent pour la conciliation des usages de l'eau avec la protection des milieux aquatiques. Depuis plus de cinq ans, une des préoccupations de ces commissions porte sur la connaissance et la préservation de l'eau souterraine du Devès présente au sein du Massif volcanique du même nom.

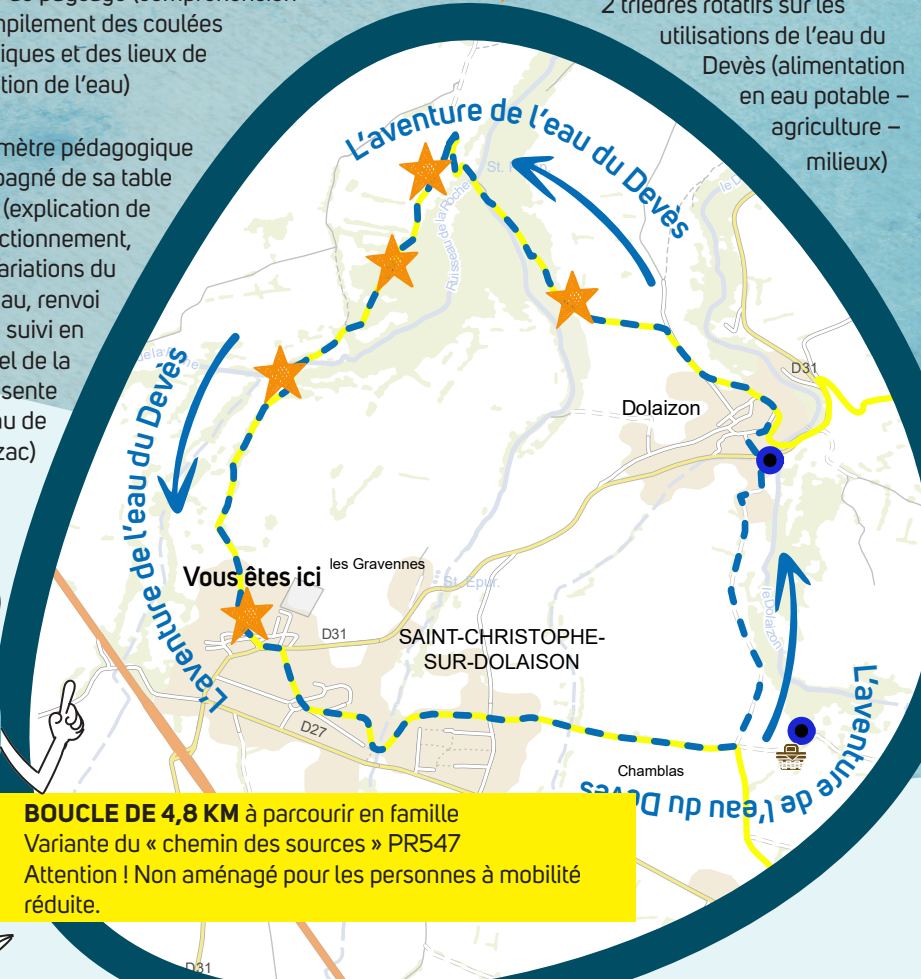
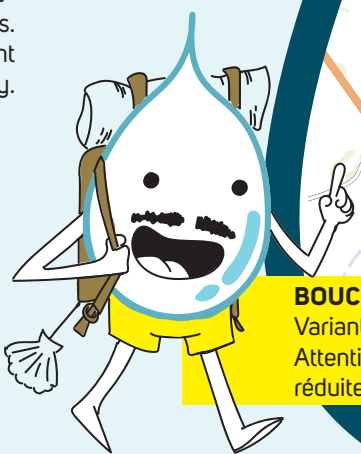
Celui-ci s'étend sur environ 850 km², soit du Nord au Sud sur 80 km, de l'Est à l'Ouest sur 15 km. Cette ressource en eau concerne 92 communes, dessert 113 communes de Haute-Loire et d'Ardèche en eau potable (+ de 100 000 personnes desservies) et permet des usages agricoles (abreuvement du bétail, ...), de géothermie et des fonctions naturelles, pour les cours d'eau et zones humides. Les prélèvements les plus importants sont situés sur le bassin de vie du Puy-en-Velay.

Le sentier pédagogique du Devès vise à sensibiliser à la présence d'eau souterraine sur le plateau volcanique, sa vulnérabilité, et faire le lien entre environnement et santé, en privilégiant une approche ludique.

* Il s'agit des Commissions Locales de l'Eau des Schémas d'Aménagement et de Gestion des Eaux (SAGE) Loire amont et Haut-Allier, démarches pilotées par l'Établissement public Loire qui concerne le bassin versant de la Loire de ses sources au Mont Gerbier de Jonc à Bas-en-Basset et celui de l'Allier de ses sources à Vieille Brioude.

UN SENTIER 5 STATIONS

- ★ Un panneau d'accueil pour la présentation globale du plateau du Devès et du circuit
- ★ Un panneau interactif (mots cachés sous des volets) sur le cheminement d'une goutte d'eau sur le plateau du Devès
- ★ Un panneau équipé d'une visée pour une lecture de paysage (compréhension de l'empilement des coulées volcaniques et des lieux de circulation de l'eau)
- ★ Le piézomètre pédagogique accompagné de sa table de lecture (explication de son fonctionnement, des variations du niveau d'eau, renvoi vers le suivi en temps réel de la nappe présente au niveau de Chaspuzac)
- ★ Un panneau interactif avec 2 trièdres rotatifs sur les utilisations de l'eau du Devès (alimentation en eau potable – agriculture – milieux)



BOUCLE DE 4,8 KM à parcourir en famille
Variante du « chemin des sources » PR547
Attention ! Non aménagé pour les personnes à mobilité réduite.